

Kamstrup 382/162/351 mittarin käyttöopas

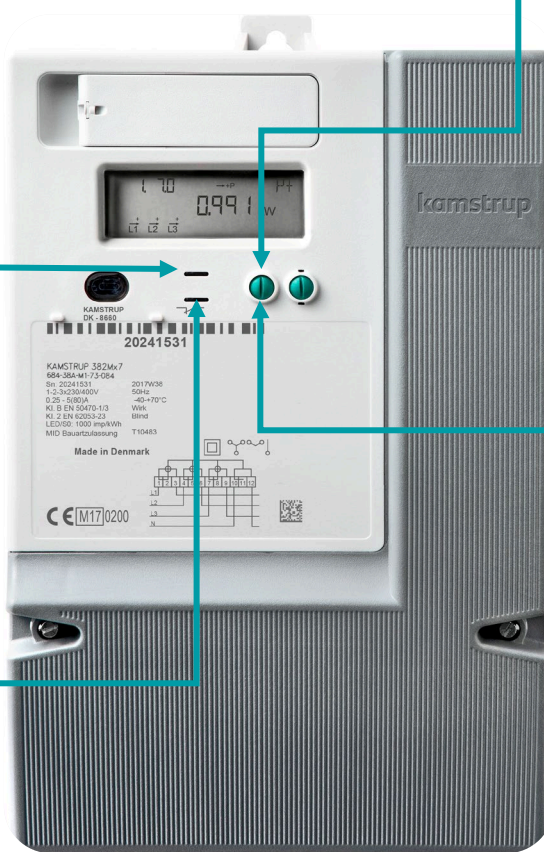
Paina **valikko** painiketta muuttaaksesi mitä mittarin näytössä näkyy.

2 minuutin kuluttua näyttö palaa automaattisesti näyttämään (1.8.0) kokonaisenergiaa (kulutus) kWh

Pulssivalon pulssisuhde on 1 000 (CT 10 000) imp/kWh

Katkolaitteen merkkivalo vilkkuu punaisena, kun katkolaite on auki ja jännite on mahdollista kytkeä uudelleen. Kytke jännite uudelleen painamalla katkolaitteen painiketta uudelleen yli 3 sekunnin ajan. Jos merkkivalo palaa jatkuvasti punaisena verkkoyhtiö on lukinnut katkolaitetoiminnon, ota yhteyttä verkkoyhtiön asiakaspalveluun.

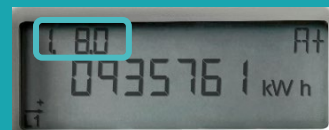
Katkaistaksesi mittarin, paina valikkopainiketta monta kertaa, kunnes näytön oikeassa yläkulmassa näkyy DCON. Pidä sitten painiketta painettuna yli 3 sekuntia. **Kytettäksesi mittarin**, paina valikkopainiketta, kunnes näytön vasemmassa yläkulmassa näkyy 1.8.0, ja pidä sitten painiketta painettuna yli 3 sekuntia.



Kuinka näet sähkönkulutuksesi:

Näytöllä näkyvä rekisteri on tunnistettavissa OBIS koodin avulla, joka näkyy näytön vasemmassa yläkulmassa.

- 1.8.0 Kokonaisenergia (kulutus) kWh
- 1.8.1 Kokonaisenergia T1 päiväenergia (kulutus) kWh
- 1.8.2 Kokonaisenergia T2 yöenergia (kulutus) kWh
- 2.8.0 Kokonaisenergia (tuotanto),A-, kWh



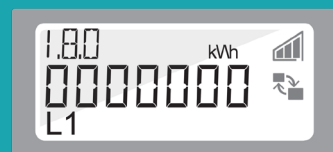
Kamstrup 382/162/351 mittarin käyttöopas



Kuinka näet sähkönkulutuksesi 1-vaihemittari:

Näytöllä näkyvä rekisteri on tunnistettavissa OBIS koodin avulla, joka näkyy näytön vasemmassa yläkulmassa. Huomaa, että kaikkia rekistereitä ei näytetä kaikissa mittarikonfiguraatioissa.

- 1.8.0 Kokonaisenergia (kulutus), A+, kWh
- 1.8.1 Kokonaisenergia T1 päiväenergia (kulutus), A+, kWh
- 1.8.2 Kokonaisenergia T2 yöenergia (kulutus), A+, kWh
- 1.8.3 Kokonaisenergia T3
- 1.8.4 Kokonaisenergia T4
- 2.8.0 Kokonaisenergia (tuotanto), A-, kWh
- 3.8.0 Kokonaisloisenergia (kulutus), R+, kVArh
- 4.8.0 Kokonaisloisenergia (tuotanto), R-, kVArh
- 1.7.0 Hetkellinen teho (kulutus), P+, kW
- 2.7.0 Hetkellinen teho (tuotanto), P-, kW
- 32.7.0 Jännite vaiheessa 1, L1, V
- 31.7.0 Virta vaiheessa 1, L1, A
- 1.0.0 Aika ja päivämäärä
- Näytön testi



Kamstrup 382/162/351 mittarin käyttöopas



Kuinka näet sähkönkulutuksesi 3-vaihemittari:

Näytöllä näkyvä rekisteri on tunnistettavissa OBIS koodin avulla, joka näkyy näytön vasemmassa yläkulmassa. Huomaa, että kaikkia rekistereitä ei näytetä kaikissa mittarikonfiguraatioissa.

- 1.8.0 Kokonaisenergia (kulutus), A+, kWh
- 1.8.1 Kokonaisenergia T1 päiväenergia (kulutus), A+, kWh
- 1.8.2 Kokonaisenergia T2 yöenergia (kulutus), A+, kWh
- 1.8.3 Kokonaisenergia T3
- 1.8.4 Kokonaisenergia T4
- 2.8.0 Kokonaisenergia (tuotanto), A-, kWh
- 3.8.0 Kokonaisloisenergia (kulutus), R+, kVArh
- 4.8.0 Kokonaisloisenergia (tuotanto), R-, kVArh
- 1.7.0 Hetkellinen teho (kulutus), P+, kW
- 2.7.0 Hetkellinen teho (tuotanto), P-, kW
- 32.7.0 Jännite vaiheessa 1, L1, V
- 52.7.0 Jännite vaiheessa 2, L2, V
- 72.7.0 Jännite vaiheessa 3, L3, V
- 31.7.0 Virta vaiheessa 1, L1, A
- 51.7.0 Virta vaiheessa 2, L2, A
- 71.7.0 Virta vaiheessa 3, L3, A
- 1.0.0 Aika ja päivämäärä
- Näytön testi



Kamstrup 382/162/351 mittarin käyttöopas



Kuinka näet sähkönkulutuksesi virtamuuntajamittari:

Näytöllä näkyvä rekisteri on tunnistettavissa OBIS koodin avulla, joka näkyy näytön vasemmassa yläkulmassa. Huomaa, että kaikkia rekistereitä ei näytetä kaikissa mittarikonfiguraatioissa.

- 1.8.0 Kokonaisenergia (kulutus), A+, kWh
- 1.8.1 Kokonaisenergia T1 päiväenergia (kulutus), A+, kWh
- 1.8.2 Kokonaisenergia T2 yöenergia (kulutus), A+, kWh
- 1.8.3 Kokonaisenergia T3
- 1.8.4 Kokonaisenergia T4
- 2.8.0 Kokonaisenergia (tuotanto), A-, kWh
- 3.8.0 Kokonaisloisenergia (kulutus), R+, kVARh
- 4.8.0 Kokonaisloisenergia (tuotanto), R-, kVARh
- 1.7.0 Hetkellinen teho (kulutus), P+, kW
- 2.7.0 Hetkellinen teho (tuotanto), P-, kW
- 32.7.0 Jännite vaiheessa 1, L1, V
- 52.7.0 Jännite vaiheessa 2, L2, V
- 72.7.0 Jännite vaiheessa 3, L3, V
- 31.7.0 Virta vaiheessa 1, L1, A
- 51.7.0 Virta vaiheessa 2, L2, A
- 71.7.0 Virta vaiheessa 3, L3, A
- 1.0.0 Aika ja päivämäärä
- Näytön testi
- 0.4.2 Virtamuuntajakerroin
- 1.8.0 A+ Toisosovitteinen
- 2.8.0 A- Toisosovitteinen
- 3.8.0 R+ Toisosovitteinen
- 4.8.0 R- Toisosovitteinen

